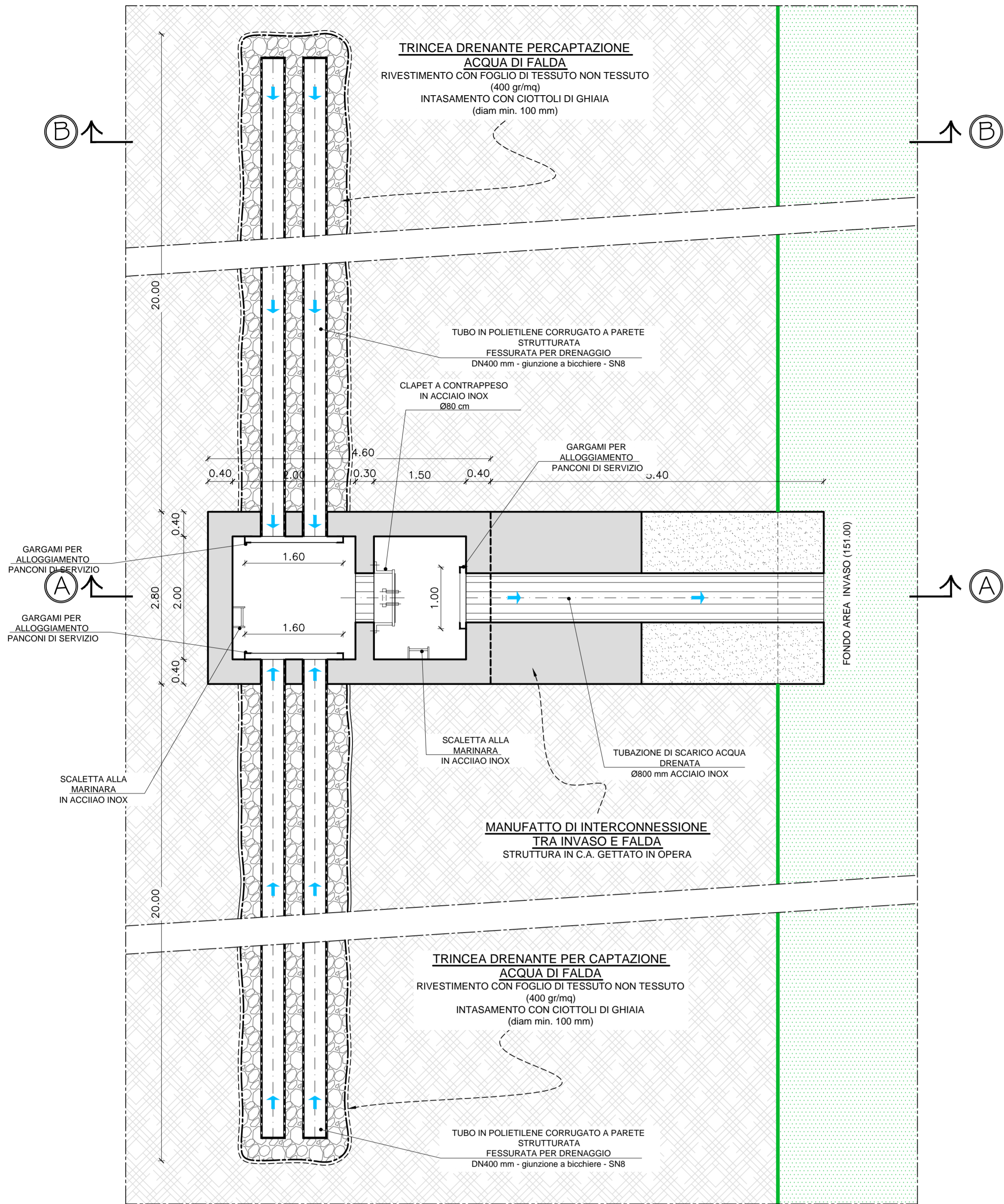
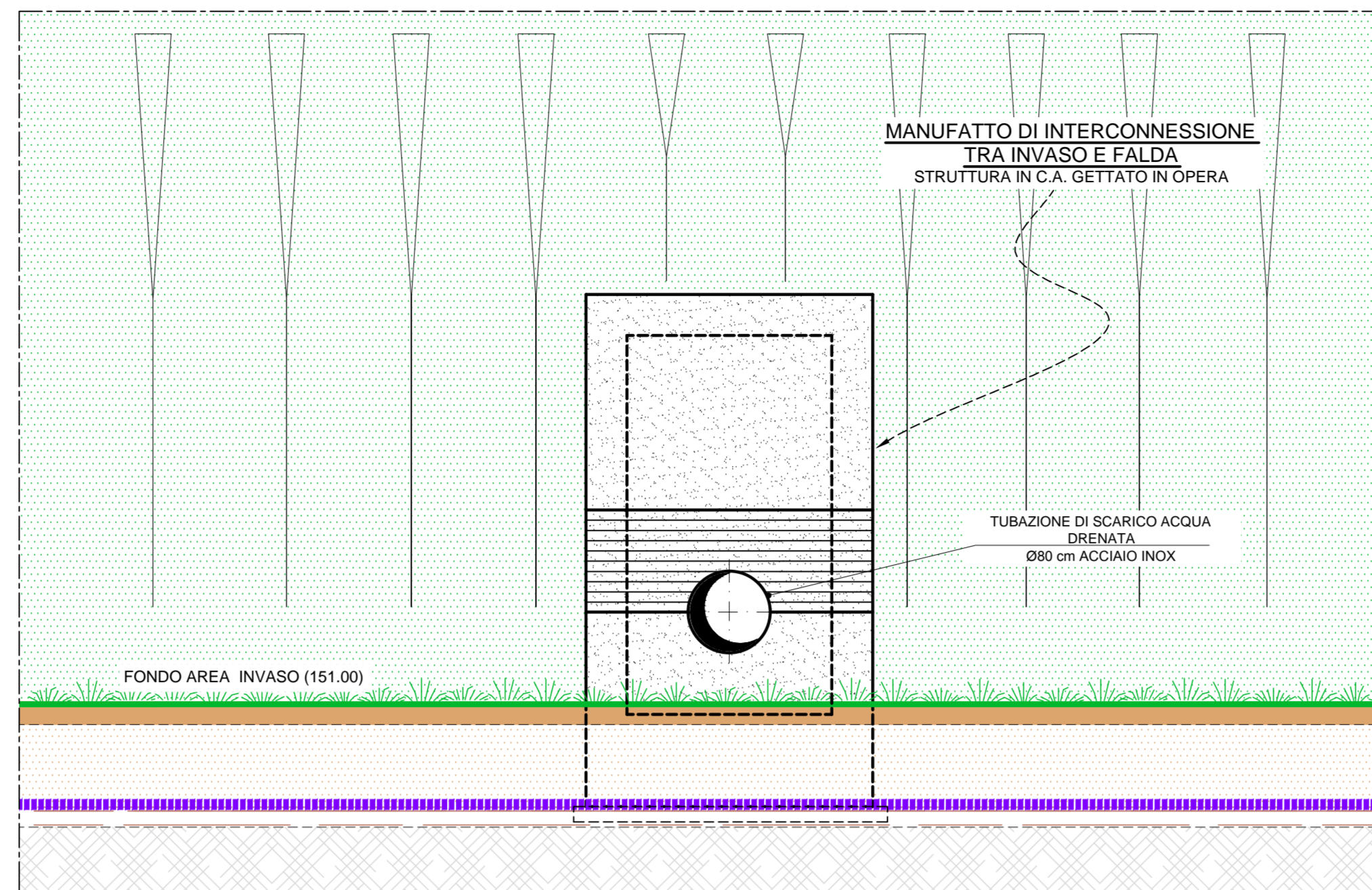


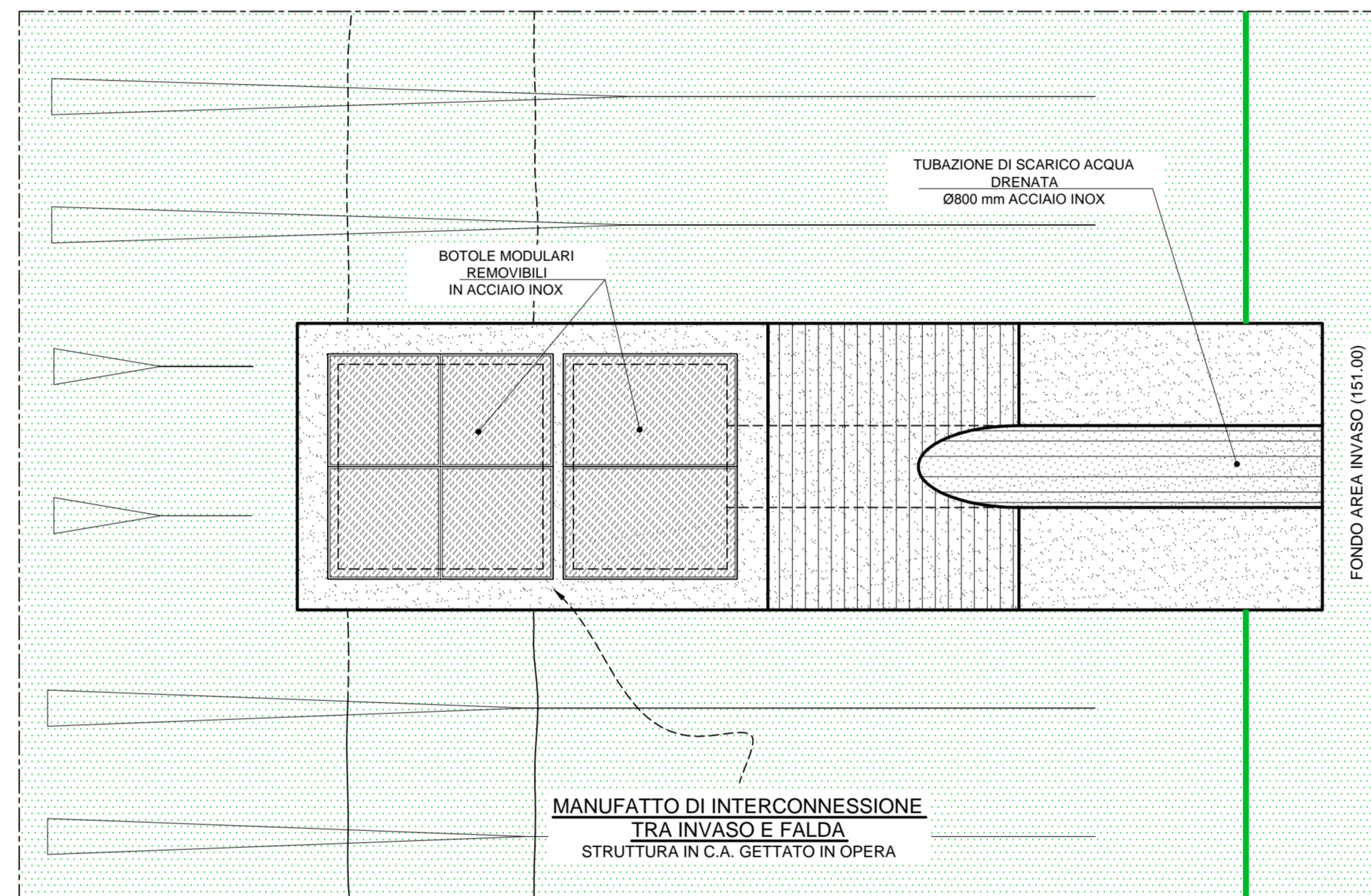
PIANTA
scala 1:50



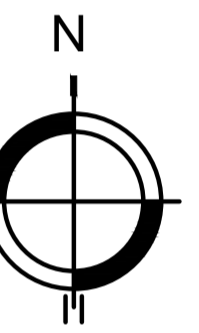
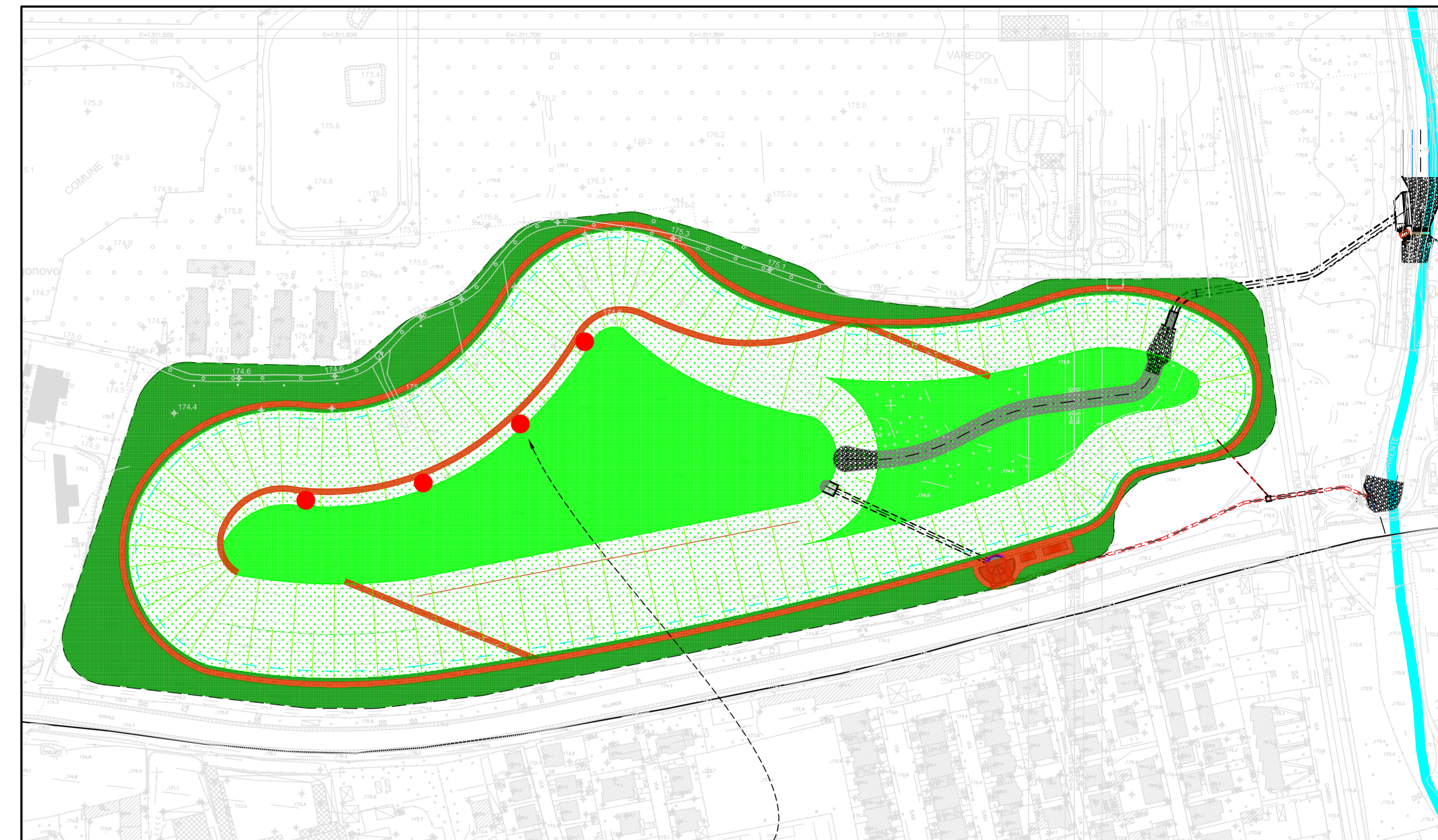
VISTA DA FONDO VASCA
scala 1:50



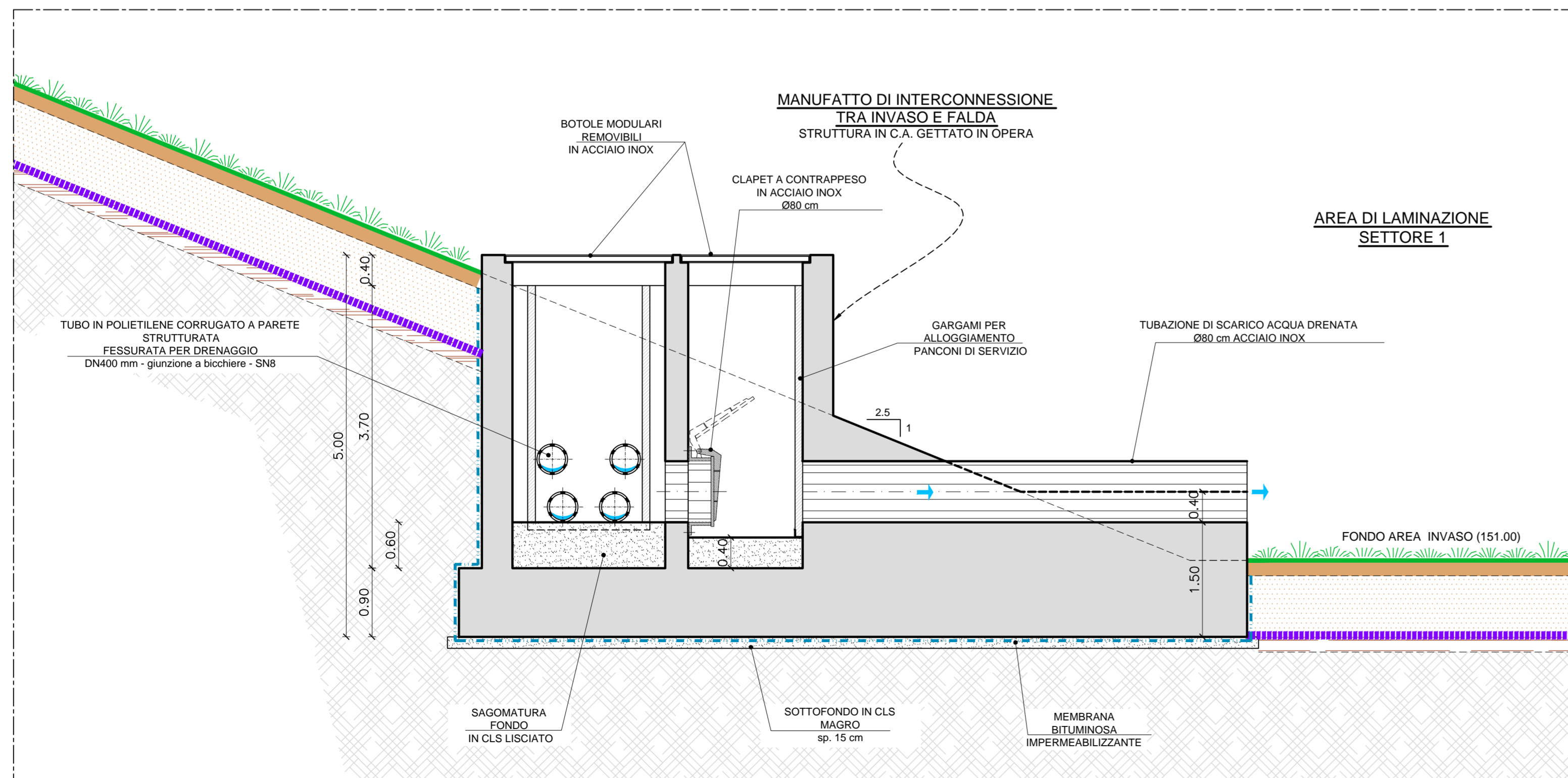
PLANIMETRIA
scala 1:50



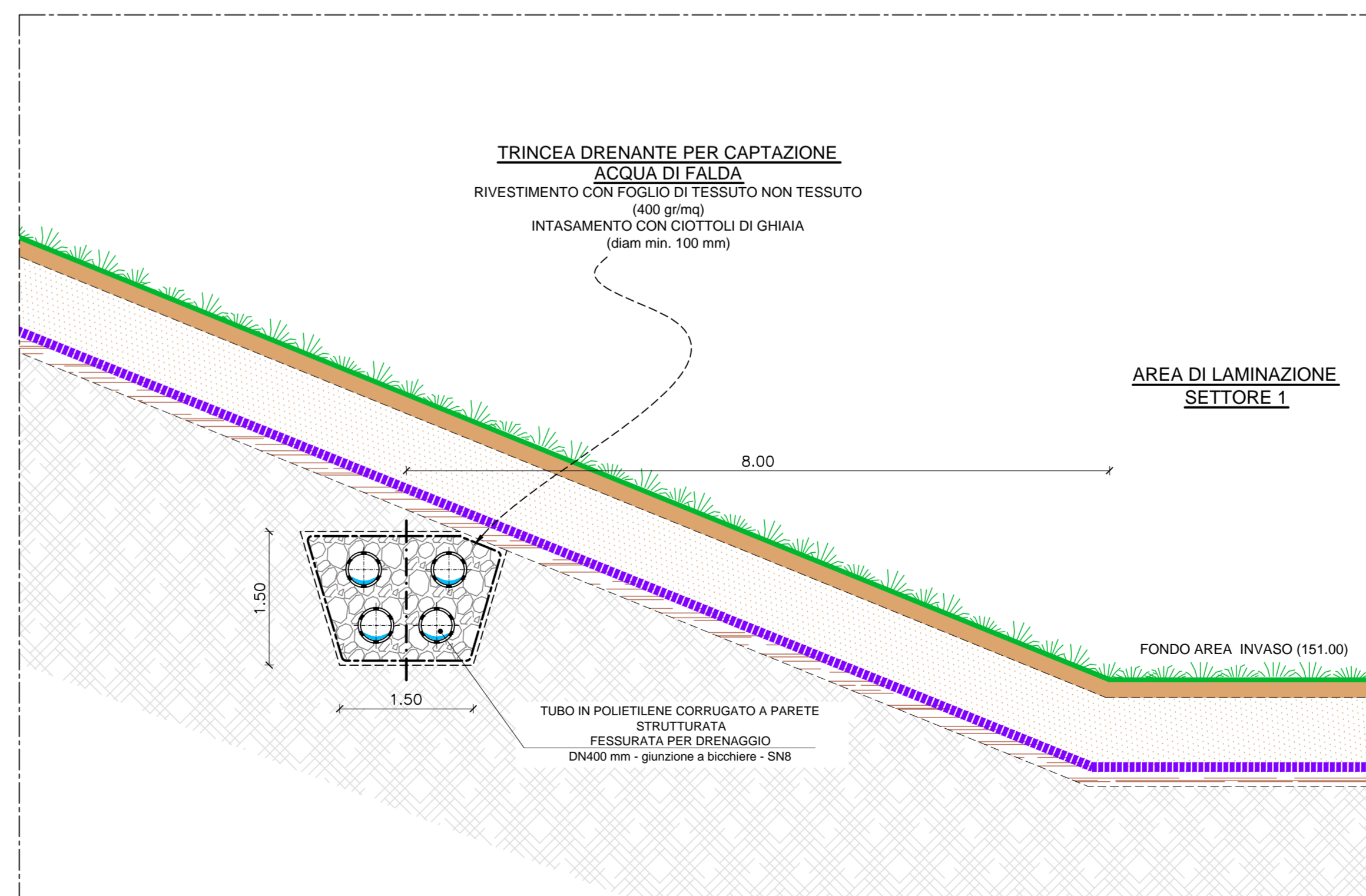
STRALCIO PLANIMETRICO DI RIFERIMENTO
scala 1:2000



SEZIONE A-A
scala 1:50



SEZIONE B-B
scala 1:50



AIPo
Agenzia Interregionale per il fiume Po

**AREA DI LAMINAZIONE DEL TORRENTE SEVESO
in Comune di Paderno Dugnano (MI) - MI-E-795**
PROGETTO DEFINITIVO
NOVEMBRE 2014

PROGETTISTI:
ING. GAETANO LA MONTAGNA
ING. SARA MELONE

COLLABORATORI ALLA PROGETTAZIONE:
GEOM. MAURO MARCONI
DOTT. ALESSANDRO MORGESE

RESPONSABILE DEL PROCEDIMENTO:
ING. LUIGI MILLE

GEOLOGIA:
DOTT. CRISTIAN MORGANTI

SUPPORTO ALLA PROGETTAZIONE:
PROFESSIONISTI INCARICATI:
Dott. Ing. GIOVANNI BATTISTA PEDUZZI
Dott. Ing. ALESSANDRO PAOLETTI
Dott. Ing. STEFANO GROSSI
Dott. Ing. FILIPPO MALINGEGNO
Dott. Ing. CRISTINA PASSONI

Dott. Ing. MASSIMO COCCATO
Dott. Ing. MARCO MILO
Dott. Geol. MARIO SPADA
Dott. Geol. GIAN MARCO ORLANDI
Dott. Geol. SUSANNA BIANCHI
Dott. Ing. ALESSANDRO BARBON

CONSULENZE SPECIALISTICHE:
ASPETTI PAESAGGISTICI E AMBIENTALI:
Arch. ANDREAS KIPAR
Dott. Agr. GIOVANNI SALA
Arch. LUISA BELLINI
GRUPPO LAND
Piazzale Apollonia 6 - 20144 Milano | Tel. +39 02 4814701

ETATEC
SOCIETA' DI INGEGNERIA
Via Bassini 23 - 20133 Milano | Tel. +39 02 26691264 - Fax +39 02 26691553
www.etatec.it

STUDIO PAOLETTI
INGEGNERI ASSOCIATI
Via Bassini 23 - 20133 Milano | Tel. +39 02 26691264 - Fax +39 02 26691553
StudioPaolotti@etatec.it - StudioPaolotti@pec.etatec.it

BETA
BETA Studio S.R.L.
Piazzale San Nicolò 17/1 - 20121 Milano | Tel. +39 02 58011301 - Fax +39 02 58011302
www.betastudio.it

Studio Associato di Geologia Spada
Via Donatori 17 - 20133 Milano (MI)
Tel. +39 02 58011301 - Fax +39 02 58011302
Viale Manzoni 3 - 20133 Milano (MI)

LAND Milano srl
Via Varese 16 - 20121 Milano
Tel. +39 02 80991111 - Fax +39 02 80991130 - www.landmilano.com
Arch. LUISA BELLINI
GRUPPO LAND
Milano Roma Cagliari Duisburg

ISO 9001

TITOLO		MANUFATTO DI INTERCONNESSIONE TRA L'INVASO E LA FALDA		SCALA VARE
Revisioni	1	2		
Numero elaborato	PD	MI-E-795	DI	D.5.1